

VIII

ВСЕРОССИЙСКОЕ
СОВЕЩАНИЕ ОРГАНИЗАЦИЙ
ГОСУДАРСТВЕННОЙ
ЭКСПЕРТИЗЫ



МИНСТРОЙ
РОССИИ



ГЛАВГОСЭКСПЕРТИЗА
РОССИИ

**ОПЫТ ВЗАИМОДЕЙСТВИЯ С ФАУ «ГЛАВГОСЭКСПЕРТИЗА РОССИИ»
ПО ОБЪЕКТАМ, РЕАЛИЗУЕМЫМ С ПРИВЛЕЧЕНИЕМ
ИНФРАСТРУКТУРНЫХ БЮДЖЕТНЫХ КРЕДИТОВ**

Цюпа Дмитрий Александрович
Технический директор
АО «Моспромпроект»
ГК «Моспроект-3»

25 ноября 2022, МОСКВА

ГК «Моспроект-3» ведущий, многопрофильный проектный холдинг с более чем пятидесятилетней историей, собравшей команду специалистов, обладающих уникальным опытом проектирования сложных инженерных объектов.

Объединение в 2014 году трех компаний в единый холдинг позволило предложить рынку полный комплекс услуг по проектированию и управлению процессом строительства в различных направлениях.

Комплексный подход в проектировании.

Группа компаний работает над проектами транспортной инфраструктуры (дорожно-мостовое строительство, метрополитен, транспортно-пересадочные узлы и объекты промышленно-гражданского строительства).

Имея опыт проектирования в разных отраслях, мы разрабатываем проекты комплексного освоения пространства, включая строительство ТПУ и зданий в зоне расположения объектов метрополитена и над ними.

Уникальные компетенции в проектировании объектов метрополитена.

Станции глубокого заложения
с глубиной заложения 50-60 метров
от земной поверхности



Ст.м. «Окружная»

Станции мелкого заложения
строящиеся открытым способом 10-25
метров от земной поверхности



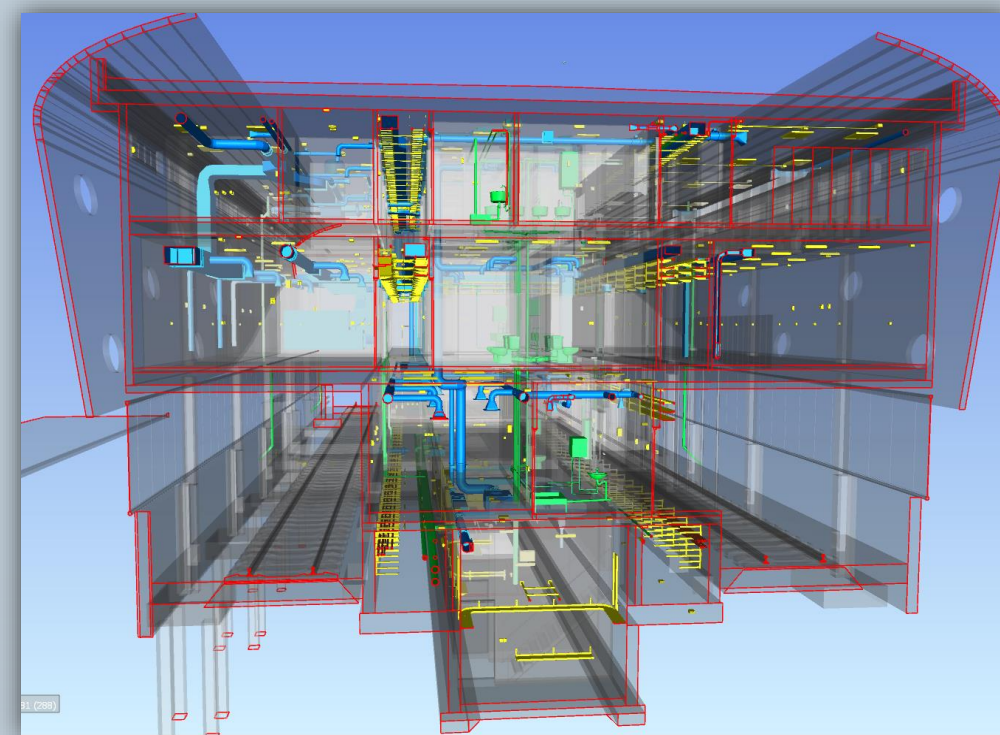
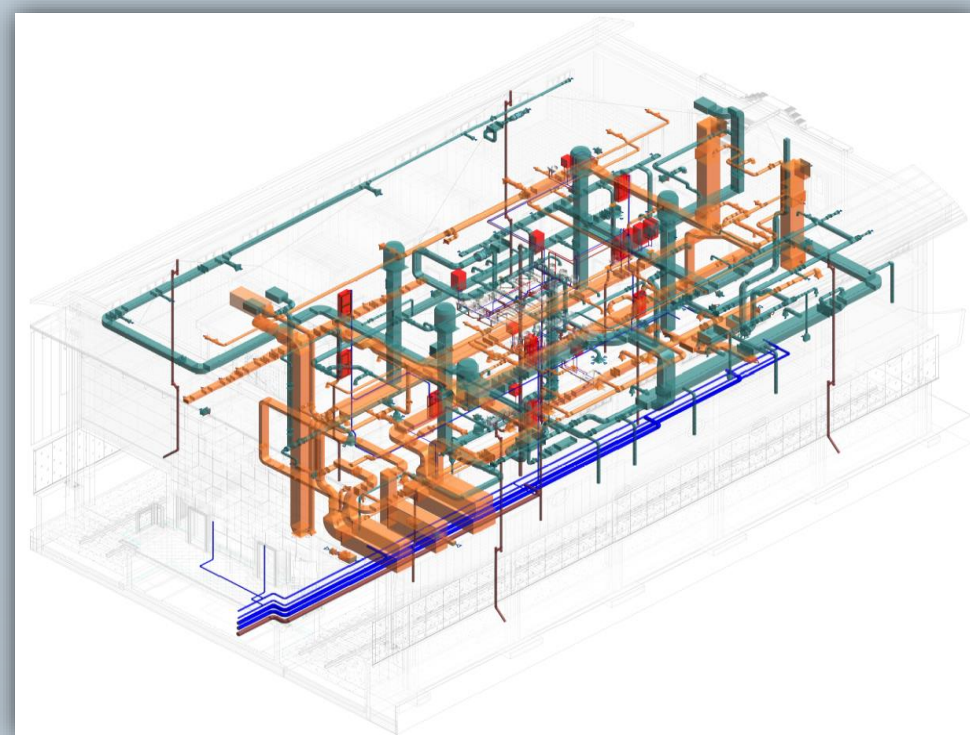
Ст.м. «Беломорская»

Наземные станции
располагающиеся на поверхности
земли или на эстакадах



Ст.м. «Филатов луг»

Выполнение проектов в среде BIM.
Инженерные системы станции



Многолетний опыт проектирования линий метрополитена глубокого и мелкого заложения, наземного метро.

Проектов с двухпутными тоннелями, однопутными тоннелями, с системами автоматизации движения поездов на элементной базе разных производителей.

В ГК «Моспроект-3» трудятся более 1500 высококвалифицированных специалистов с многолетним опытом проектирования объектов тоннелей и метро.

Распоряжением Правительства Российской Федерации от 6 октября 2021 г. № 2816-р утвержден Перечень инициатив социально-экономического развития Российской Федерации до 2030 года, в состав которого входит «Инфраструктурное меню».

Инфраструктурное меню – содержит набор инструментов, позволяющих направить преимущественно возвратные средства на реализацию экономически эффективных и социально-значимых проектов, а также на достижение целей социально-экономического развития регионов.

Одним из инструментов Инфраструктурного меню являются Инфраструктурные бюджетные кредиты

При помощи ИБК планируется реализовать 699 строительных объектов:

- 352 объекта инженерной инфраструктуры;
- 50 объектов транспортной инфраструктуры;
- 96 объектов социальной инфраструктуры;
- 128 объектов дорожного строительства;
- 59 объектов промышленных парков, промышленных технопарков, особых экономических зон;
- 14 объектов туристской инфраструктуры.



На основании договора оказания услуг, проводилась работа, результатом которой стало заключение технологического и ценового аудита обоснования инвестиций, содержащее экспертную оценку, предусмотренную п. 10 Положения о проведении технологического и ценового аудита обоснования инвестиций, осуществляемых в инвестиционные проекты по созданию объектов капитального строительства, в отношении которых планируется заключение контрактов, предметом которых является одновременно выполнение работ по проектированию, строительству и вводу в эксплуатацию объектов капитального строительства (далее – Положение № 563), утвержденного постановлением Правительства Российской Федерации от 12.05.2017 № 563

**На аудит был представлен объект:
«Строительство линии скоростного транспорта в г. Челябинске».**

Уникальность объекта состоит в применении трамвайного подвижного состава в подземных условиях и интеграция проектируемого участка подземной линии с существующими наземными трамвайными линиями.

Прямая нормативная база для таких сооружений отсутствует.

В рамках разработки документации и проведения аудита был выполнен анализ существующей нормативной базы и по рекомендациям экспертов выявлена необходимость разработки специальных технических условий на проектирование на стадии разработки проектной документации.

Определены подходы по применению положений, к отдельным разделам проектной документации, существующих нормативных документов СП 120.1330.2012 «Метрополитены» и СП 98.13330.2018 «Трамвайные и троллейбусные линии».



В материалах обоснования инвестиций представлены **3 варианта** трассировки двух подземных линий скоростного транспорта «Север-Юг» и «Восток-Запад» с использованием построенных подземных сооружений и возможностью дальнейшей интеграцией в существующую трамвайную сеть после выхода подземных участков на поверхность.

В связи с интеграцией обеих линий в существующую трамвайную сеть проанализировано несколько вариантов компоновки остановочных пунктов, как в островном, так и в береговом исполнении, с разной шириной платформ.

В процессе определен оптимальный выбор места размещения объекта капитального строительства.

Доработан **Проект задания на проектирование** объекта капитального строительства

Для работы на следующей стадии проекта получены **Рекомендации**

- Проектную документацию рекомендуется разрабатывать с учетом требований специальных технических условий, необходимость разработки которых обоснована в материалах обоснования инвестиций
- Уточнить границы проектирования с учетом автономной эксплуатации проектируемых участков
- При разработке проектной документации рекомендуется уточнить решения по выделению этапов строительства с учетом оптимального варианта организации строительства и требований задания на проектирование.

Оценка обоснования предполагаемой (предельной) стоимости строительства объекта капитального строительства

Представленные расчеты предполагаемой (предельной) стоимости строительства были определены с использованием сборников укрупненных нормативов цены строительства (НЦС).

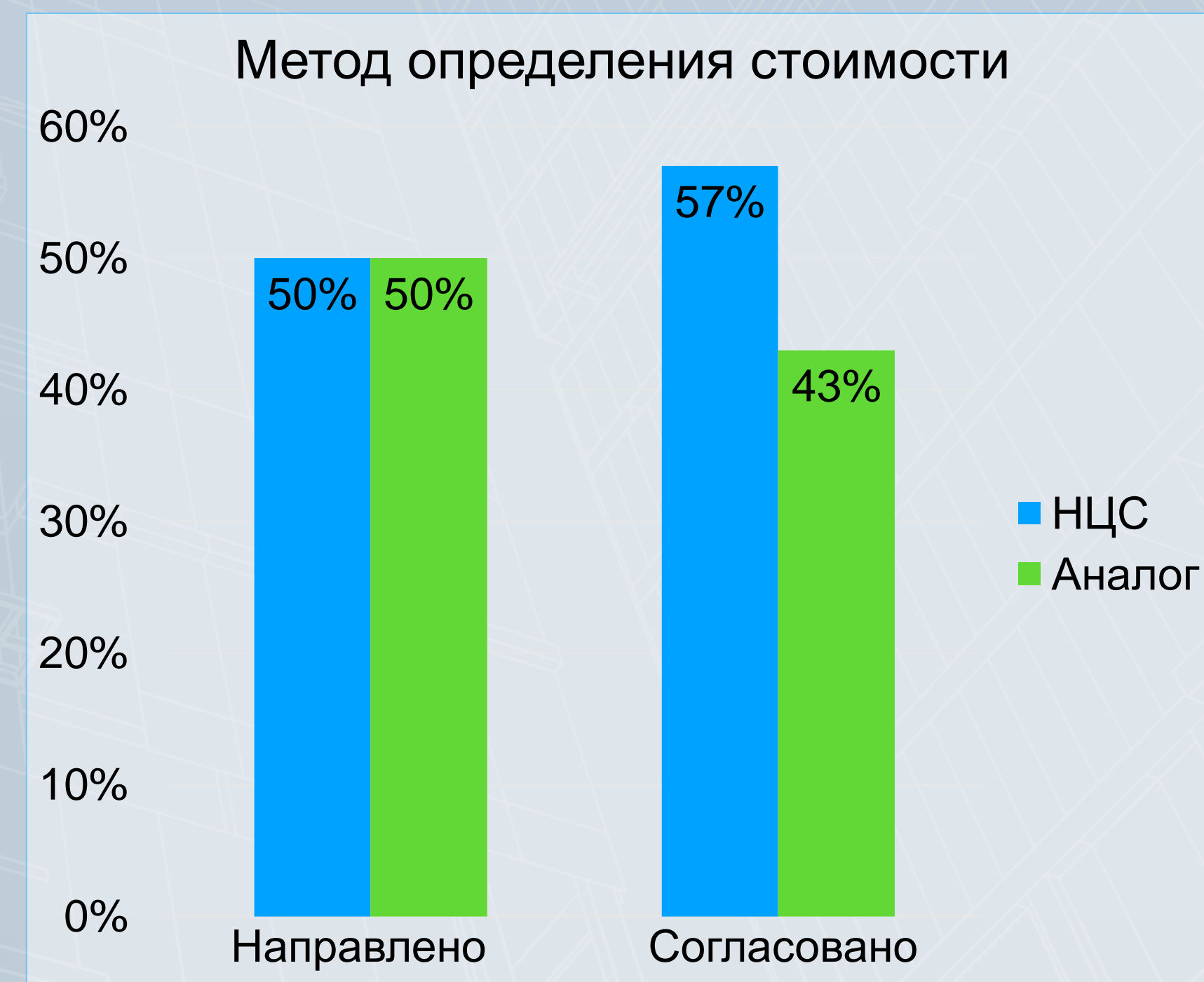
Стоимость затрат на строительство объектов, имеющих отличия по конструктивным, технологическим, объемно-планировочным решениям от показателей НЦС, определена с использованием данных о стоимости объекта, аналогичного по назначению, проектной мощности, природным и иным условиям территории, на которой планируется осуществлять строительство (Объект-аналог)

Из расчета предполагаемой (предельной) стоимости исключены:

1. Затраты на возведение титульных временных зданий и сооружений, при производстве работ в зимнее время, на строительный контроль при осуществлении строительства из расчета, выполненного с использованием показателей НЦС.

В расчет предполагаемой (предельной) стоимости включены:

1. Затраты на разработку СТУ
2. Затраты на ведение работ вахтовым методом
3. Затраты на осуществление функций технического заказчика
4. Затраты на мероприятия по подготовке территории строительства и благоустройство земельных участков, используемых в ходе строительства Объекта

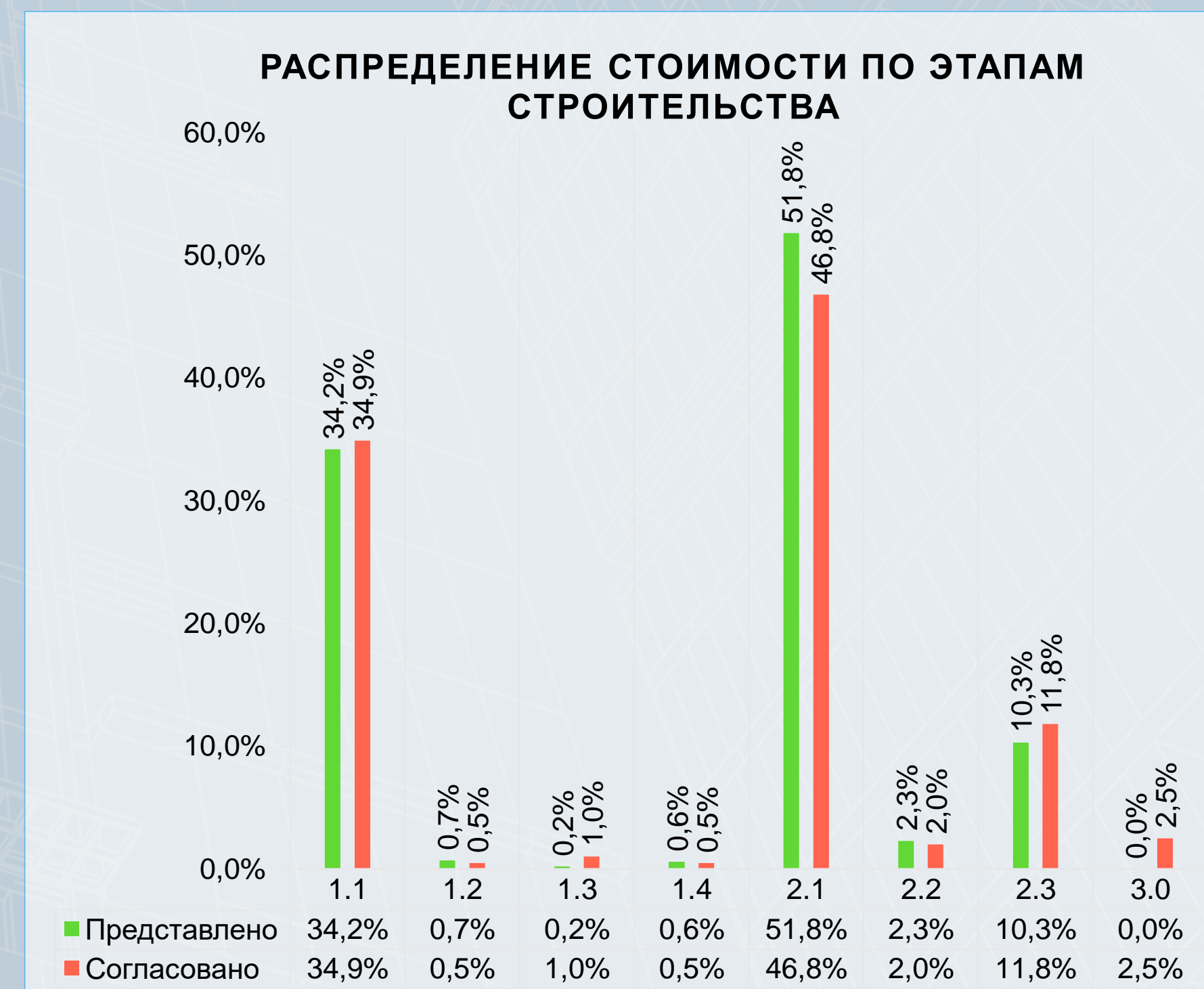


ДИНАМИКА ИЗМЕНЕНИЯ СТОИМОСТИ ОБЪЕКТА

По сметной стоимости вопросы в плановом порядке были рассмотрены и предоставлены необходимые расчеты и обоснования.

В результате изменилась стоимость объекта за счет:

- Включения в проект строительства наземных участков трамвайных линий, включая разворотные кольца и остановочные пункты;
- Пересчета стоимости работ по сборникам НЦС-2022 вместо примененных на этапе разработки НЦС-2021;
- Применения инфляции в соответствии с данными государственной статистики публикуемой ежемесячно на сайте www.fedstat.ru (индексы цен на продукцию (затраты, услуги) инвестиционного назначения, классификатор вида основных инвестиций - строительство);
- Уточнения значений принятых непредвиденных затрат при предварительном расчете стоимости строительства;
- Дополнительных работ выявленные в ходе рассмотрения технической части по обследованию существующих конструкций;
- Включения в документацию дополнительного маршрута движения.



РЕЗУЛЬТАТ СОВМЕСТНОЙ РАБОТЫ

На входе

Уникальный объект не имеющей нормативной базы для проектирования

Заключение технологического и ценового аудита обоснования инвестиций получено в регламентный срок.

Проект задания на проектирование объекта капитального строительства с конкретизацией выделяемых этапов строительства и объемов включаемых работ

Определенный перечень требований, необходимых к включению в специальные технические условия, в области безопасности объекта капитального строительства

Отработанную стоимость, определенную на этапе обоснования инвестиций

Уточнение стоимости каждого этапа строительства

На выходе

Комментарии по организации взаимодействия:

разные эксперты давали замечания по одному разделу

рассмотрение экспертами из других регионов, разница во времени с г. Москва

возможность решения вопросов с экспертами в «рабочем порядке»

консультации по применению положений измененных нормативно-правовых актов

работа на результат